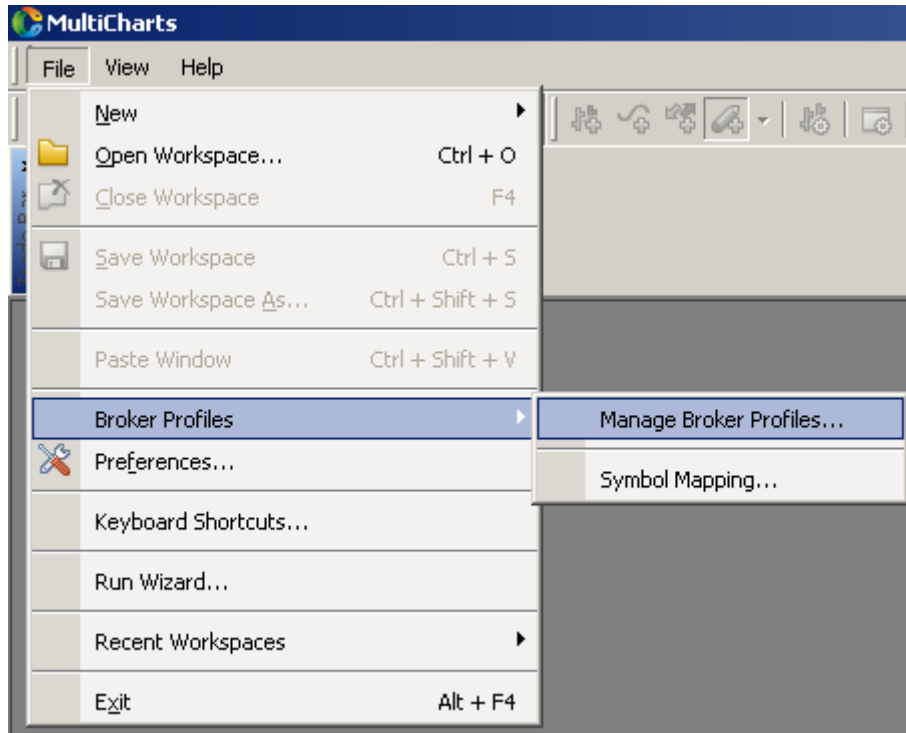
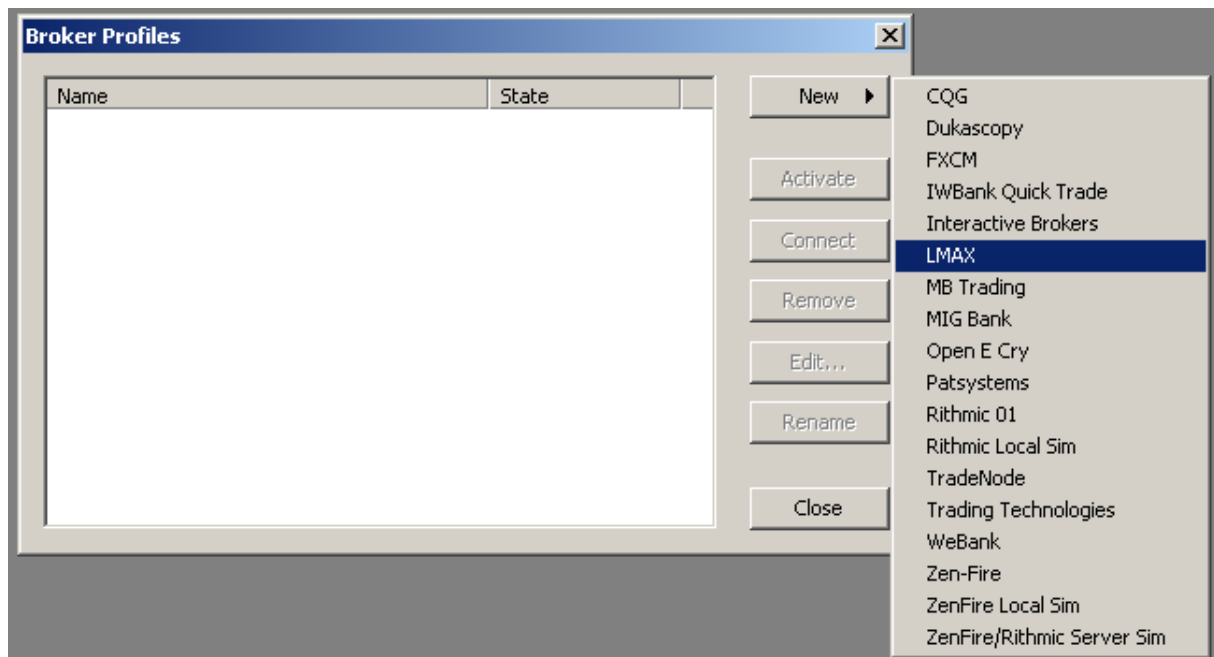


## Instrukcja połączenia MultiCharts 8 z rachunkiem w LMAX Exchange

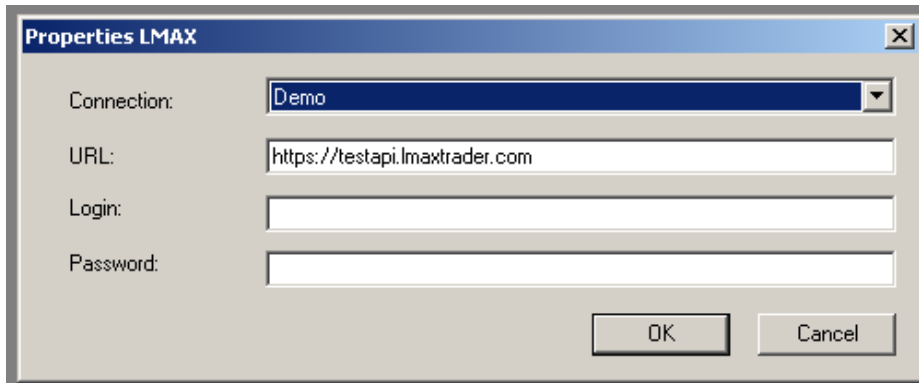
1. Wybierz z menu głównego:



2. Z listy brokerów wybierz LMAX:



3. Wybierz serwer (demo/real) i wpisz otrzymane dane (login/hasło):

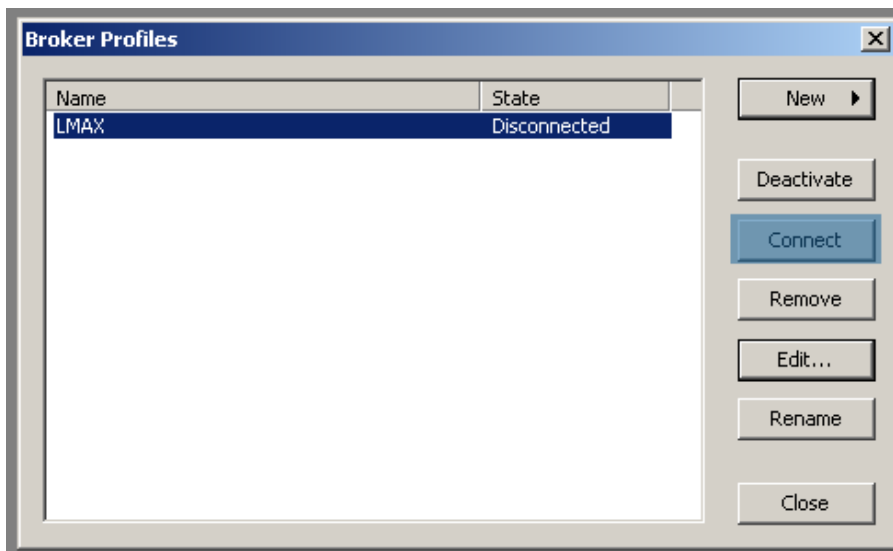


The 'Properties LMAX' dialog box contains the following fields:

- Connection: Demo (selected in a dropdown menu)
- URL: https://testapi.lmaxtrader.com
- Login: (empty text field)
- Password: (empty text field)

Buttons: OK, Cancel

4. Połącz się z serwerem:

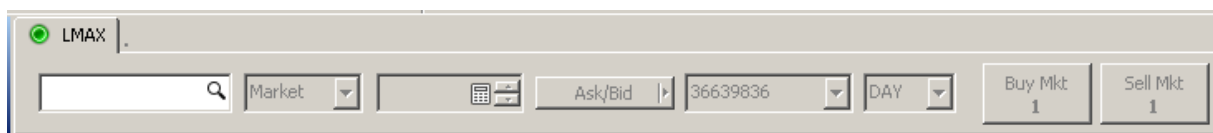


The 'Broker Profiles' dialog box shows a table with the following data:

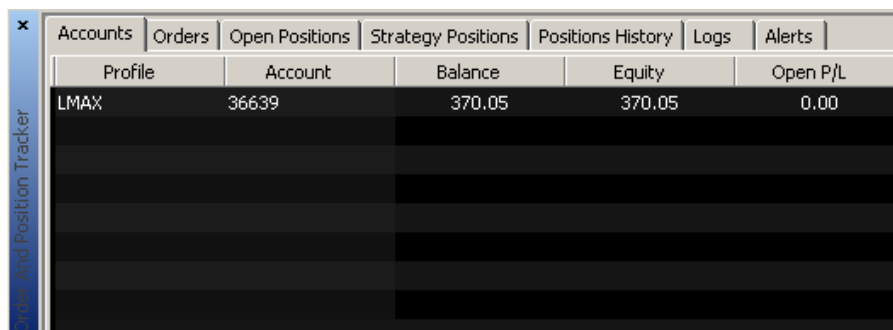
Name	State
LMAX	Disconnected

Buttons on the right: New, Deactivate, Connect, Remove, Edit..., Rename, Close

Po prawidłowym połączeniu pojawi się „Trade bar” oraz numer rachunku w zakładce „Accounts” trackera:



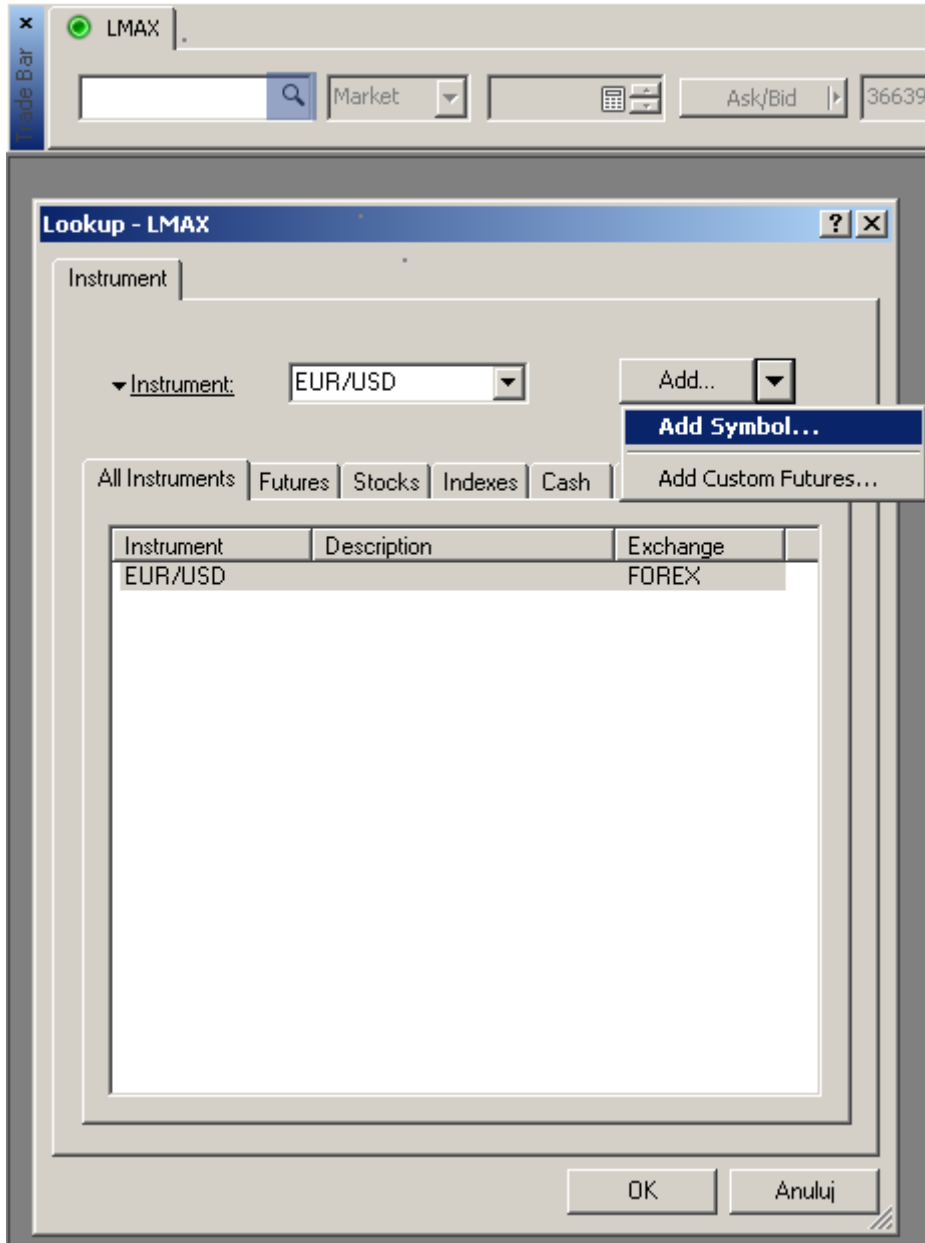
The Trade bar includes a search field, a Market dropdown, an Ask/Bid field with a calculator icon, a value of 36639836, a DAY dropdown, and Buy Mkt and Sell Mkt buttons with a value of 1.



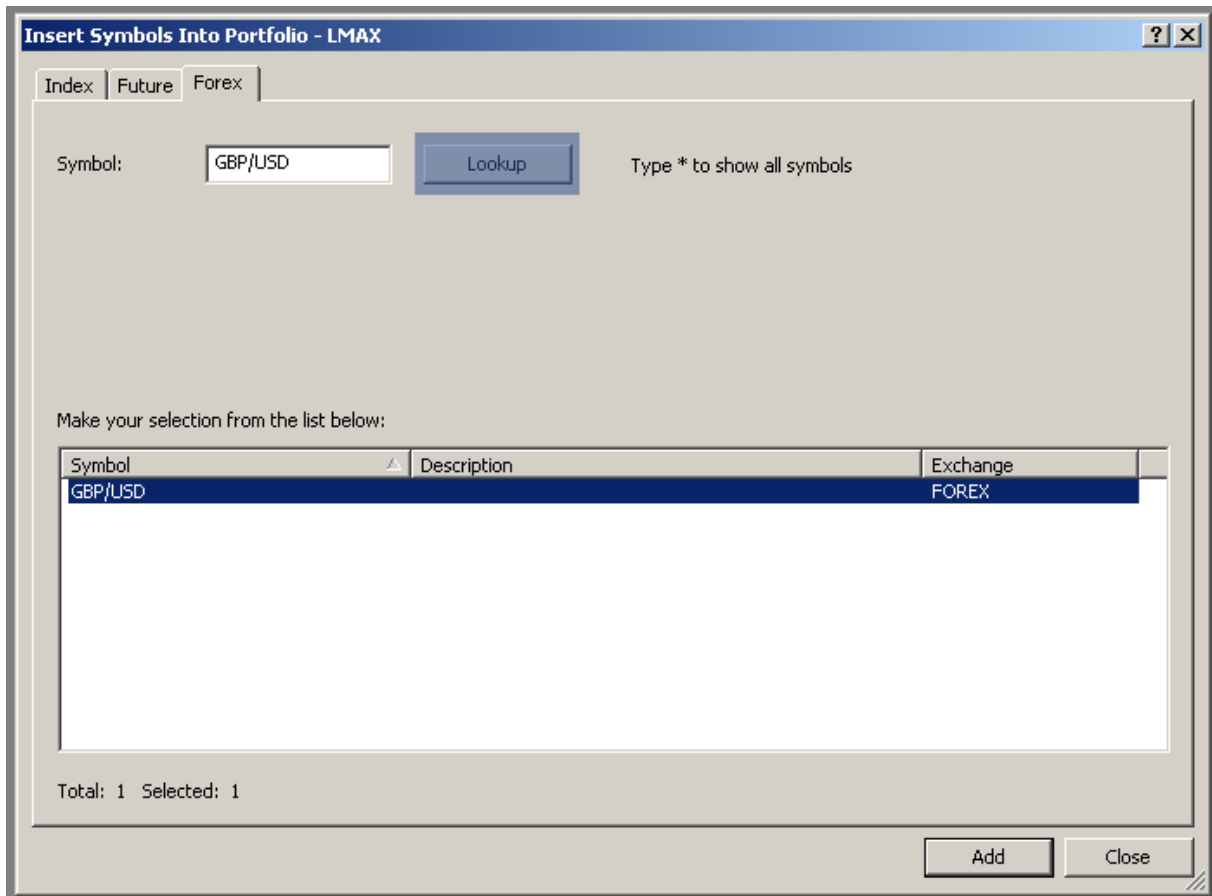
Profile	Account	Balance	Equity	Open P/L
LMAX	36639	370.05	370.05	0.00

## Mapowanie instrumentów finansowych

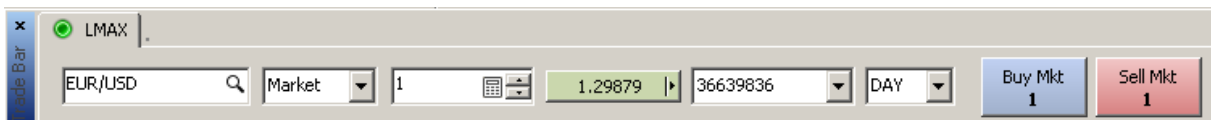
1. Kliknij na lupkę w „Trade bar“:



2. Wybierz odpowiednią zakładkę (Index, Future, Forex) i wpisz symbol instrumentu:



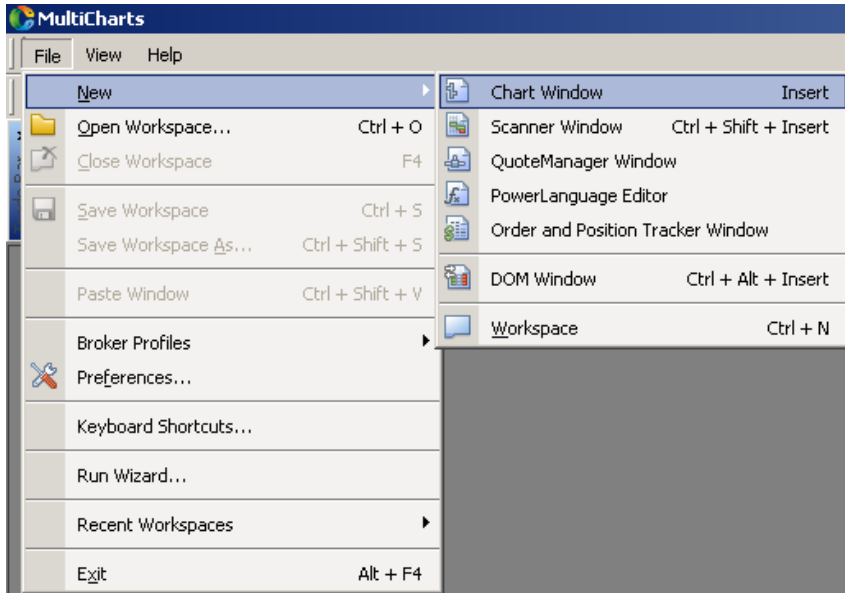
Po dodaniu instrument pojawi się w listwie:



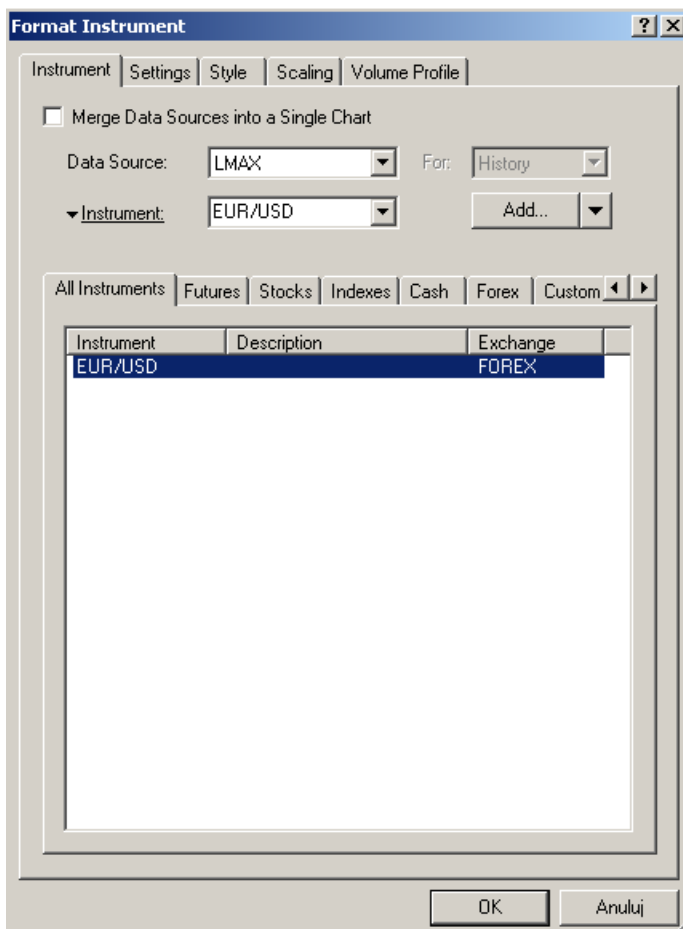
Możesz już zawierać transakcje z „Trade bar”

## Nowy wykres

1. Wybierz z menu głównego:



2. Wybierz zmapowany instrument i ewentualnie ustaw podstawową konfigurację wykresu w poszczególnych zakładkach:



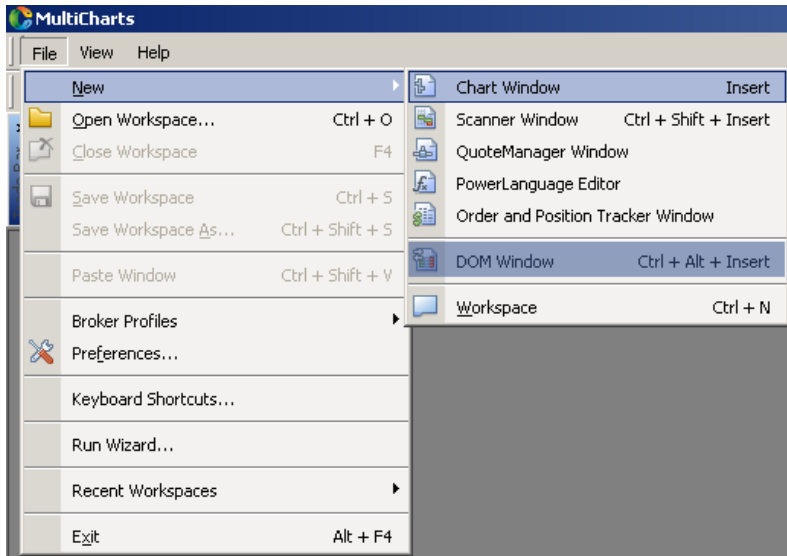
Pojawi się wykres:



Możesz już zawierać transakcje z wykresu.

## Arkusz zleceń (DOM)

1. Wybierz z menu głównego:



2. Wybierz brokera i symbol instrumentu:

